

**53200**

WPF

DIVISEUR DE PRÉCISION BLOC



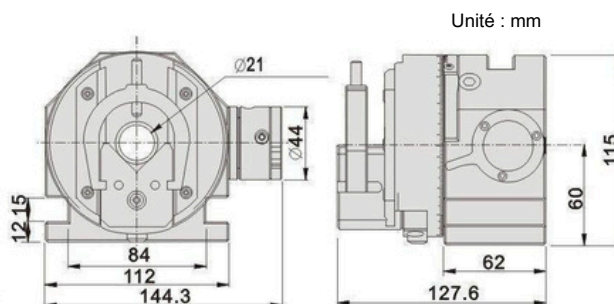
9.6kg

#### PARAMÈTRES :

Hauteur du centre .....	60 ± 0.5 mm
Précision des dents de l'indexeur .....	24,15° ± 5"
Diamètre intérieur .....	Ø 21 mm
Précision de rotation .....	0,003 mm

#### Caractéristiques :

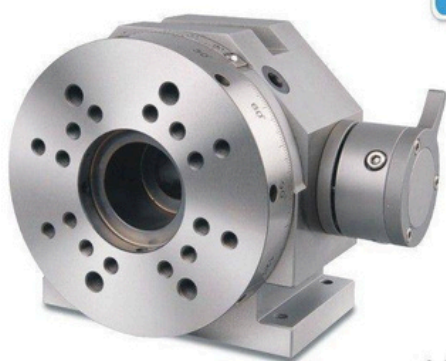
- En acier inoxydable de haute qualité (ASSAB STAVAX) avec un traitement sub-zéro après traitement thermique sous vide, stable et sans distorsions.
- Assemblage de haute précision avec joint spécial, étanche, peut être immergé dans l'eau.
- Avec sa fonction de division, il est adapté pour l'électro-érosion à fil et la rectification.



**53210**

EPF

DIVISEUR DE PRÉCISION IMMERSIBLE - BASE SEUL



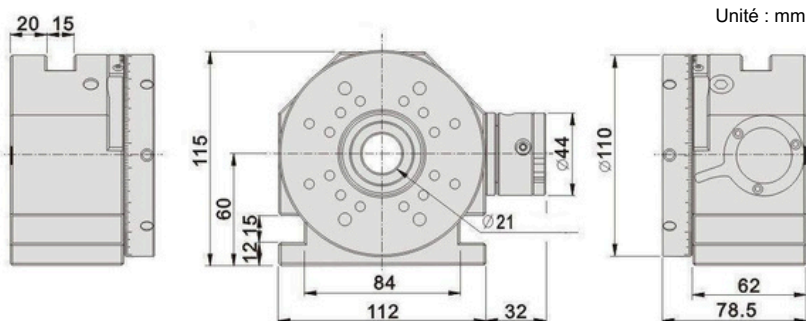
6.1kg

#### Avantages :

Modulable  
Grandes rigidité, précision et stabilité  
Grande force de serrage  
Plusieurs tailles de serrage  
Flexible, rapide et pratique  
Conception unique avec traitement de surface spécial  
Grande durée de vie

#### Caractéristiques :

- En acier inoxydable de qualité avec une structure étanche et solide pour une résistance optimale.
- Sa structure avec son double roulement de haute précision assure une grande précision ainsi qu'une meilleure rigidité et stabilité.
- Avec une conception interchangeable, les composants suivants avec mors SC40, SC04, et SC05, avec pinces ER20, ER32 et ER50, ou avec 3R24, 3R28, EQC50 et EQC100 s'adaptent sur le mandrin en fonction de vos besoins.
- Selon les besoins durant l'usinage, des accessoires en option sont disponibles pour un meilleur rendement.

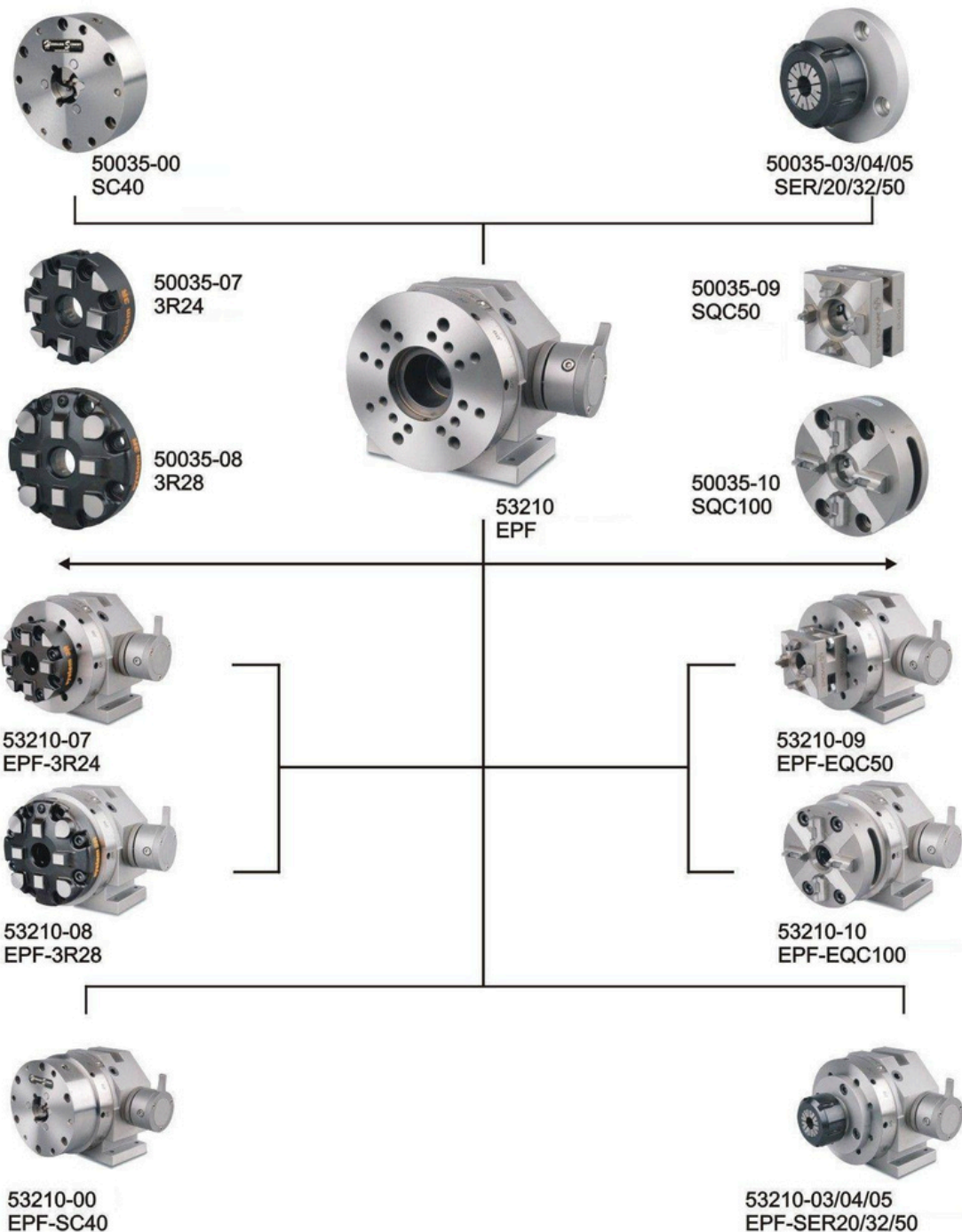


**53210**

EPF

DIVISEUR POUR ÉLECTRO-ÉROSION À FIL

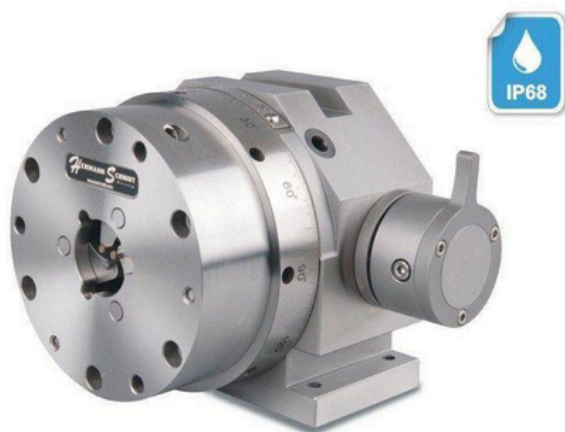
COMPOSANTS  
INTERCHANGEABLE



**53210-00**

**EPF-SC40**

**DIVISEUR DE PRÉCISION À 3 DENTS**



7.6kg

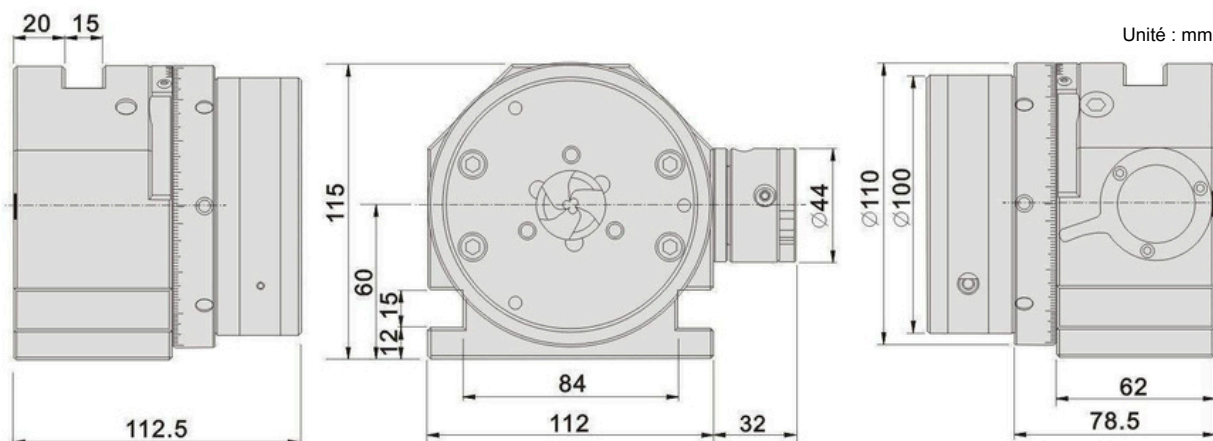
Note : Appliquez la clef dynamométrique à tout moment, en raison de la conception de haute précision de la structure du mandrin SC40 à 3 Dents, pour éviter tout dommage possible.

## Caractéristiques :

- En acier inoxydable de haute qualité (ASSAB STAVAX) avec un traitement sub-zéro après traitement thermique sous vide, stable et sans distorsions.
- En acier inoxydable de qualité avec une structure étanche et solide pour une durabilité prolongée.
- Spécialement conçu, le mandrin SC40 à 3 dents fournit un serrage rapide et précis adapté à la production en série de pièces de forme cylindrique.
- Une clef dynamométrique est fournie pour faciliter l'utilisation.
- Sa structure, avec son double roulement de haute précision, assure une grande précision, une meilleure rigidité ainsi qu'une meilleure stabilité.

## PARAMÈTRES :

Hauteur du centre .....	60 ± 0.5 mm
Précision des dents de l'indexeur .....	24,15° ± 5"
Diamètre intérieur .....	ø 21 mm
Plage de serrage mini .....	ø 1 mm
Plage de serrage maxi .....	ø 25 mm
Précision de la rotation .....	0.003 mm
Précision de répétition .....	0.003 mm





53210-03/04/05

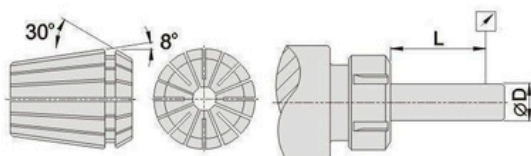
EPF-SER

DIVISEUR DE PRÉCISION À PINCES ER



## Caractéristiques :

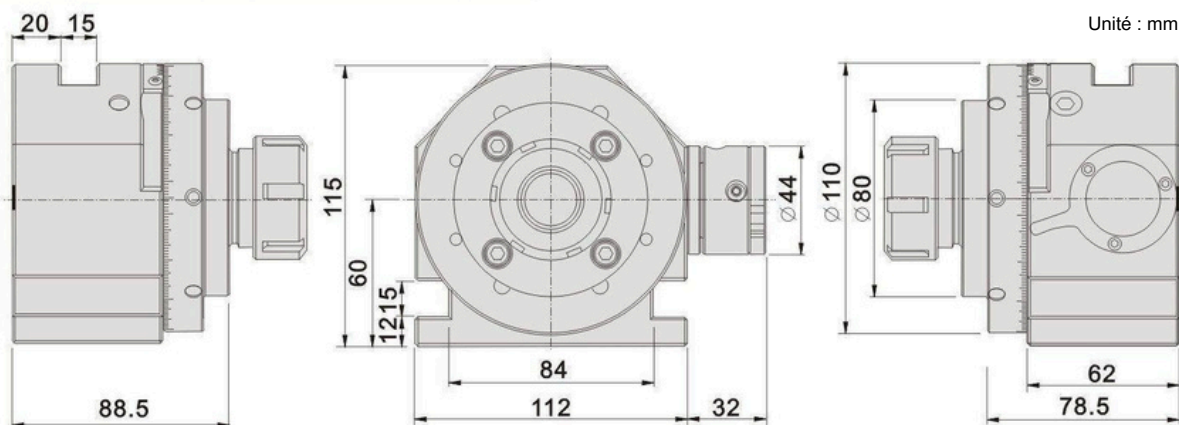
- En acier inoxydable de qualité avec une structure étanche et solide pour une durabilité prolongée.
- Avec les pinces ER, la plage flexible est de 1 mm.
- Plage de serrage des pinces : de  $\varnothing 2$  mm au  $\varnothing 34$  mm.
- On peut rapidement serrer la pièce et atteindre une grande stabilité durant l'usinage, pas besoin d'ajuster la précision du centre.
- Sa structure, avec son double roulement de haute précision, assure une grande précision, une meilleure rigidité ainsi qu'une meilleure stabilité.
- Ce modèle est compatible avec diverses pinces ER comme ER20, ER32, ER50 etc...



L	D	Précision
6	1.0-1.6	0.01
10	1.6-3.0	0.01
16	3.0-7.0	0.01
25	7.0-10.0	0.01
40	10.0-18.0	0.01
50	18.0-24.0	0.01
60	24.0-34.0	0.01

## PARAMÈTRES :

Hauteur du centre .....	60 $\pm$ 0.5 mm
Précision des dents de l'indexeur .....	24,15° $\pm$ 5"
Diamètre intérieur des trous .....	$\varnothing$ 21 mm
Précision de rotation .....	0,003 mm



Référence	Modèle	Pince ER
53210-03	EPF-SER20	3, 4, 6, 8, 10
53210-04	EPF-SER32	4, 8, 12, 16, 20
53210-05	EPF-SER50	12, 18, 20, 30, 34



53210-07/08

EPF-3R

DIVISEUR DE PRÉCISION À EMBASE 3R



EPF-3R24



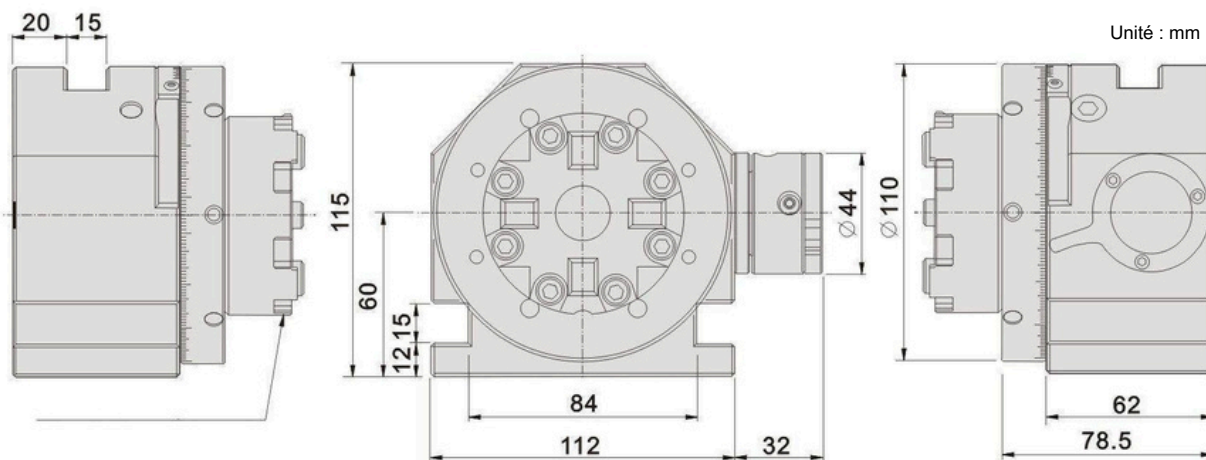
EPF-3R28

## Caractéristiques :

- En acier inoxydable de qualité avec une structure étanche et solide pour une durabilité prolongée.
- Grâce à sa conception interchangeable, les composants peuvent être choisis selon vos besoins.
- Sa structure, avec son double roulement de haute précision, assure une grande précision, une meilleure rigidité ainsi qu'une meilleure stabilité.
- Ce modèle permet d'appliquer un mandrin System 3R et fonctionne également avec EROWA pour atteindre la configuration désirée.
- Contactez-nous pour plus de renseignements!

## PARAMÈTRES :

Hauteur du centre .....  $60 \pm 0.5$  mm  
 Précision des dents de l'indexeur .....  $24,15^\circ \pm 5''$   
 Diamètre intérieur des trous .....  $\varnothing 21$  mm  
 Précision de rotation ..... 0,003 mm  
 Précision de répétition ..... 0,003 mm



Référence	Modèle	Pince ER
53210-07	EPF-3R24	3R24
53210-08	EPF-3R28	3R28





BEC Industrie - depuis 1990

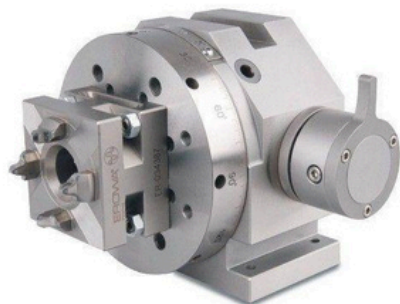
# DIVISEUR MANUEL

Accessoires de précision pour électro-érosion,  
rectification, mécanique de précision

53210-09/10

EPF-EQC

DIVISEUR DE PRÉCISION À EMBASE EROWA



EPF-EQC50



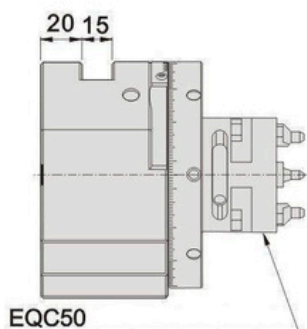
EPF-EQC100

## Caractéristiques :

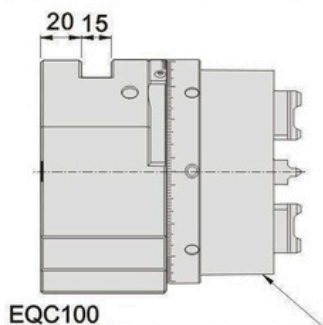
- En acier inoxydable de qualité avec une structure étanche et solide pour une durabilité prolongée.
- Grâce à sa conception interchangeable, les composants peuvent être choisis selon vos besoins.
- Sa structure, avec son double roulement de haute précision, assure une grande précision, une meilleure rigidité ainsi qu'une meilleure stabilité.
- Ce modèle permet d'appliquer un mandrin EROWA et fonctionne également avec System 3R ou support ER pour atteindre la configuration désirée.

## PARAMÈTRES :

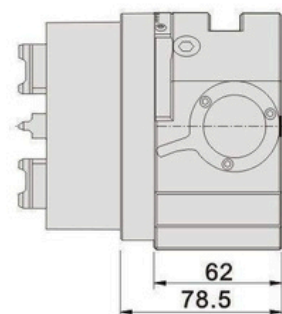
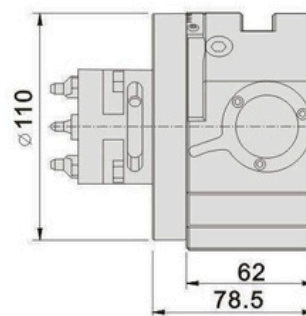
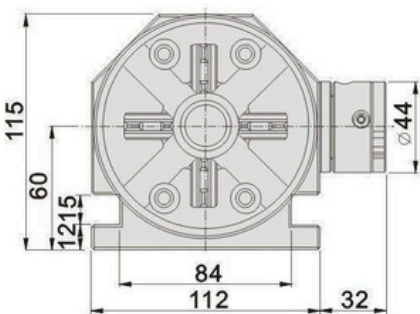
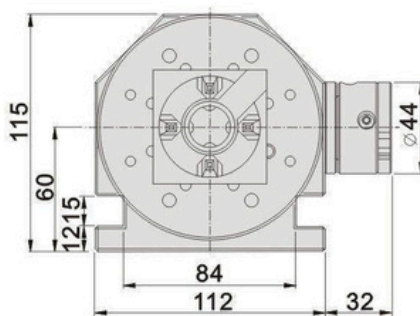
Hauteur du centre .....  $60 \pm 0,5$  mm  
Précision des dents de l'indexeur .....  $24,15^\circ \pm 5''$   
Diamètre intérieur des trous .....  $\varnothing 21$  mm  
Précision de rotation .....  $0,003$  mm  
Précision de répétition .....  $0,003$  mm



EQC50



EQC100



Unité : mm

Référence	Modèle	Pince ER
53210-09	EPF-EQC50	EQC50
53210-10	EPF-EQC100	EQC100



www.edm-bec.com



accueil@edm-bec.com



Z.I rue Norêt, 25620 MAMIROLLE



03 81 55 77 44